



BECOMING

Percorso di carriera

INTRODUZIONE AL PERCORSO



Co-funded by the
Erasmus+ Programme
of the European Union

Come usare questa presentazione

MOLTO IMPORTANTE

- Questa presentazione contiene molti contenuti testuali.
- Gli operatori/formatori devono utilizzare questi contenuti per imparare come introdurre al meglio i lavoratori al percorso proposto.
- Trattandosi di una presentazione, non corrisponde alle aspettative dei lavoratori.
- Pertanto, gli operatori/formatori devono modificare la presentazione, riducendo i testi e includendo immagini, foto, ecc.

IN QUESTO MODULO IMPARERAI

Il contesto mutevole

L'importanza dell'apprendimento continuo

L'importanza di definire un piano di sviluppo personale

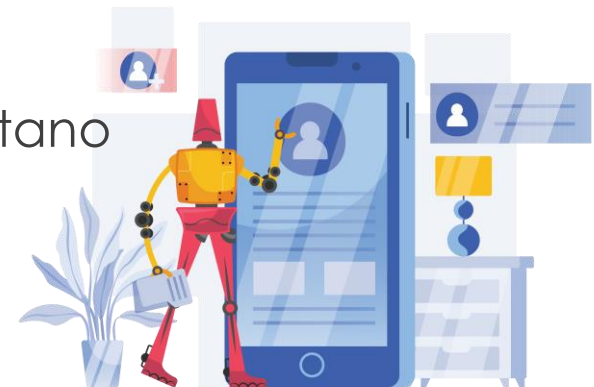
Il percorso proposto

Come partecipare

Il contesto mutevole

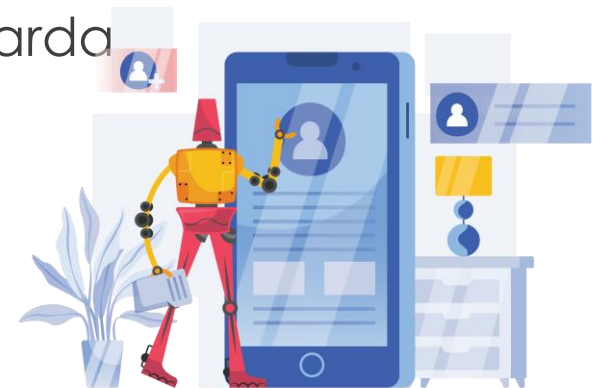
Il contesto mutevole

- ▶ Il mondo in cui viviamo è in continua evoluzione. La tecnologia avanza rapidamente, siamo in grado di comunicare meglio con gli altri in tutto il mondo e le informazioni sono a portata di mano con un semplice clic. Questo influisce su tutti gli ambiti della nostra vita, ma in particolare sul posto di lavoro.
- ▶ I cambiamenti più importanti:
 - ▶ Cambiamenti tecnologici nei prodotti/servizi e nel processo di lavorazione
 - ▶ Stili di consumo
 - ▶ Ambiente ed energia
- ▶ I datori di lavoro devono sviluppare nuove capacità che consentano loro di stare al passo con le richieste del mercato.



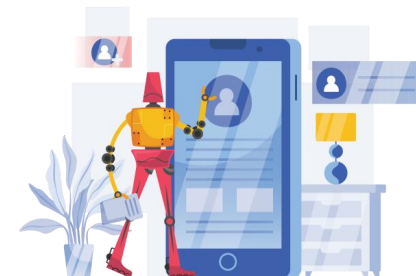
Il contesto mutevole

- ▶ La tecnologia sta cambiando il nostro mondo a tal punto che la maggior parte dei bambini che vanno a scuola oggi faranno lavori che non esistono ancora.
- ▶ Un famoso rapporto di Dell e Institute for the Future prevede che l'85% dei lavori che saranno disponibili nel 2030 non sono ancora stati inventati. È una previsione sconcertante!!!
- ▶ Non è così stravagante come sembra. Basti pensare a quanto è cambiato nell'ultimo decennio, in particolare per quanto riguarda i social media, l'automazione e l'intelligenza artificiale (AI).
- ▶ E questo cambiamento è destinato ad accelerare



Il contesto mutevole

- ▶ Come le precedenti rivoluzioni industriali, anche questa cambierà il mondo del lavoro: molti lavori si evolveranno, alcuni diventeranno obsoleti e ne emergeranno di nuovi.
- ▶ In altre parole, le competenze e l'esperienza richieste alla forza lavoro saranno molto diverse in futuro.
- ▶ Quindi, quando pensiamo alle competenze essenziali per il successo, dobbiamo considerare non solo i lavori esistenti oggi, ma anche quelli che potrebbero esistere in futuro, in un mondo in cui sempre più lavori (e parte di essi) sono affidati alle macchine.
- ▶ Ma dovete sapere che si stanno aprendo nuovi spazi di sviluppo per voi, collaborando o meno con la macchina.
- ▶ Basta essere aperti al cambiamento: significa essere disponibili a imparare.





L'importanza dell'apprendimento continuo

L'importanza dell'apprendimento continuo

- ▶ L'unico modo per essere aggiornati è continuare a imparare.
- ▶ Investire su se stessi in questo modo aiuta ad arricchire le proprie competenze e conoscenze, a rimanere aggiornati e a progredire nella propria carriera o a cambiare settore.
- ▶ È stato dimostrato che l'apprendimento permanente aumenta il morale, la soddisfazione sul lavoro e il senso di autostima.
- ▶ L'apprendimento permanente è il processo di acquisizione continua di nuove competenze e conoscenze (o "upskilling"). Questo vi aiuta a crescere personalmente e professionalmente, ad aprire le porte a nuove opportunità e a realizzare il vostro potenziale.



Quali sono i vantaggi che si possono trarre dall'apprendimento continuo?


- **Acquisizione di fiducia.** Grazie alle conoscenze e alle competenze aggiuntive acquisite, vi sentirete più pronti ad affrontare sfide e nuove opportunità.
- **Sviluppo della carriera.** L'apprendimento di nuove competenze può portare a future promozioni o ad ampliamenti del vostro attuale ruolo lavorativo. L'apprendimento continuo dimostra che vi impegnate a lavorare sodo, a migliorarvi e a rimanere rilevanti nel settore.
- **Ottenere o aggiornare le vostre qualifiche e certificazioni.** Nel vostro lavoro, potreste dover seguire una formazione regolare per conseguire o aggiornare certificati o determinate qualifiche: l'apprendimento permanente può aiutarvi a rimanere in linea e aggiornati.



Quali sono i vantaggi che si possono trarre dall'apprendimento continuo?

- **Cambiare prospettiva.** Con l'apprendimento, le vostre opinioni e i vostri atteggiamenti possono cambiare. L'apprendimento continuo può darvi una maggiore comprensione dei problemi che potreste incontrare, oltre ad aiutarvi a risolvere problemi che prima non eravate in grado di risolvere.
- **Aumento della produttività.** Sentirsi appagati e sicuri di sé porta a un aumento della produttività, che è un vantaggio anche per i datori di lavoro. Questo può avere un impatto sulla durata della permanenza dei dipendenti in azienda e sul successo dell'impresa.
- **Incoraggiare gli altri.** Se dimostrate che l'apprendimento è importante, potreste ispirare coloro che vi circondano a sviluppare ulteriormente le proprie competenze. Questo potrebbe, a sua volta, migliorare l'ambiente di lavoro. Il nostro percorso di apprendimento può aiutarvi a migliorare le vostre capacità di incoraggiamento, imparando come.





L'importanza di definire un piano di sviluppo personale

L'importanza di definire un piano di sviluppo personale

- ▶ Avete una visione chiara e stimolante di ciò che volete imparare in futuro?
- ▶ E state facendo attivamente dei passi per perseguire la carriera/il percorso lavorativo che desiderate?
- ▶ Sapete in quale direzione volete svilupparvi e crescere per rimanere occupabili?
- ▶ Sapete in quale direzione è meglio investire nell'apprendimento?
- ▶ Sapete cosa sta succedendo o succederà nel vostro settore? E quali sono le scelte migliori per voi?



L'importanza di definire un piano di sviluppo personale

- ▶ Se la vostra risposta è "no", rischiate di rimanere delusi. Perché?
- ▶ Se mettete la vostra carriera nelle mani di altri - la vostra organizzazione, il vostro capo, il vostro partner o persino i vostri genitori - rischiate di non andare dove volete e di non fare quello che volete.
- ▶ Il mondo cambia intorno a voi e voi rimanete gli stessi. I datori di lavoro potrebbero chiedervi di utilizzare competenze che non avete sviluppato.
- ▶ È facile capire le conseguenze



L'importanza di definire un piano di sviluppo personale

- ▶ È necessario creare un piano di sviluppo personale, un insieme di obiettivi e azioni di auto-miglioramento. Questi possono includere obiettivi in:
 - La vostra vita personale,
 - Carriera;
 - Relazioni;
 - Hobby;
 - Qualsiasi campo in cui si desideri una crescita e un apprendimento continui.
- ▶ Un piano di autosviluppo consiste nel decidere cosa si vuole raggiungere e nel definire una tabella di marcia per arrivarci.
- ▶ Per questo è importante fissare obiettivi efficaci. Questo vi aiuta a raggiungere i vostri obiettivi personali e professionali.



L'importanza di definire un piano di sviluppo personale

- ▶ A livello personale, i piani di sviluppo personale offrono vantaggi quali:
 - ▶ Alimentare l'amore per l'apprendimento permanente
 - ▶ Costruire relazioni e reti di contatti
 - ▶ Divertimento
 - ▶ Salute mentale e autostima
- ▶ Allo stesso tempo, un piano di sviluppo personale per il lavoro offre i seguenti vantaggi:
 - ▶ Apprendimento di nuove competenze
 - ▶ Miglior utilizzo del proprio tempo
 - ▶ Apertura di nuove opportunità di carriera
 - ▶ Migliorare le prospettive di retribuzione



L'importanza di definire un piano di sviluppo personale

- ▶ Perché creare un piano di sviluppo personale:
 - Fornisce obiettivi chiari.
 - Vi aiuta a identificare i vostri punti di forza e di debolezza.
 - Migliora la vostra occupabilità.
 - Migliora le vostre prestazioni.
 - Aumenta la motivazione.
 - Aiuta a monitorare i propri progressi.
 - Migliora il senso dello scopo.
 - Migliora il benessere mentale e riduce lo stress.



Il percorso proposto

Il percorso proposto

- ▶ La pianificazione dello sviluppo personale consiste nel creare un obiettivo a lungo termine per la propria carriera e nel pensare a come raggiungerlo.
- ▶ Tuttavia, prima di sapere cosa volete fare a lungo termine, dovete riflettere sulla vostra situazione attuale. In cosa siete bravi? Dove avete bisogno di migliorare? Quali opportunità sono disponibili? E ci sono fattori al di fuori del vostro controllo che potrebbero avere un impatto sui vostri obiettivi?
- ▶ Per rispondere a queste domande, abbiamo adattato due classici strumenti aziendali: l'analisi SWOT e l'analisi PEST. Potete applicarli alla vostra situazione personale. Utilizzandoli, potrete ottenere una solida comprensione della vostra situazione attuale e pensare a dove volete andare.



Il percorso proposto

- ▶ Quando avrete un quadro chiaro dei vostri punti di forza e di debolezza e delle opportunità disponibili, potrete iniziare a pensare a dove volete andare.
- ▶ Creerete una dichiarazione di visione della carriera che definisce le vostre aspirazioni a lungo termine. Poi la scomporrete in una serie di obiettivi di carriera principali che vi aiuteranno a raggiungere tali aspirazioni.
- ▶ Sarete pronti a mettere tutto in un formato misurabile e attuabile che vi terrà in carreggiata mentre progredite lungo il percorso di carriera scelto.
- ▶ Sarete pronti a mettere insieme il vostro Piano d'azione. Questo contiene obiettivi di sviluppo a breve termine e passi d'azione su cui potete iniziare a lavorare fin da subito per raggiungere i vostri principali obiettivi di carriera; inoltre, si concentra sulle lacune di competenze che avete identificato nella vostra verifica delle competenze.



Il percorso proposto

Programma ipotetico

Fasi e attività pratiche	Tipo di apprendimento e tempo		Numero di sessioni
	Sessione di gruppo	A casa da solo	
CHI SONO?			
A. Introduzione e autovalutazione			
Attività pratica 1. Quando ero bambino	60 min		1
Attività pratica 2 Descrivere sé stessi con un aggettivo		X	
Attività pratica 3 I miei valori morali		X	
DOVE SONO?			
B. Analisi dei punti di forza e di debolezza personali			
Attività pratica 4 Esplorare i propri punti di forza e di debolezza	X 120 min		2
C. Possibilità di sviluppo personale			
Attività pratica n. 5 Possibilità di sviluppo personale	X 60 min		1
D. Analisi PEST personale			
Attività pratica n. 6 Analisi PEST personale	X 180 min	X	3
DOVE VORREI ARRIVARE?			
E. Dichiarazione di visione personale			
Attività pratica n. 7 Dichiarazione di visione personale	X 120 min	X	2
Attività pratica opzionale n. 7 Prima di scrivere la vostra dichiarazione di visione personale, per renderla più semplice, ponetevi alcune domande			
F. Principali obiettivi di carriera			
Attività pratica n. 8 Principali obiettivi di carriera	X 60 min		1
COME CI ARRIVERO'?			
G. Creare un piano di sviluppo personale			
Attività pratica n. 9 Bilancio delle competenze	X 180 min	X	3
H. Crea un Piano d'Azione			
Attività pratica n. 10 Piano d'Azione	X 180 min	X	3



Come partecipare

- ▶
- ▶
- ▶



Hai appena completato
questa unità didattica.

Congratulazioni!



BE.CO.M.IN.G

Being in Continuous
Innovation and Growing

www.becomingproject.eu

Seguici sui social media:



Erasmus+ Programme – Strategic Partnership
Progetto n.: 2020-1-DE02-KA202-007507
Titolo del progetto: BE.CO.M.IN.G | Being in
Continuous Innovation and Growing

Il partenariato del progetto

RegioVision
GmbH Schwerin



C4F

ilmiofuturo



Il sostegno della Commissione europea alla realizzazione di questa pubblicazione non costituisce un'approvazione dei contenuti, che riflettono esclusivamente il punto di vista degli autori, e la Commissione non può essere ritenuta responsabile dell'uso che può essere fatto delle informazioni in essa contenute.

